

紀錄1 臺灣各地區月平均降雨量（mm）與月平均降雨日（天）的季節分布

| 季節   | 春      | 夏     | 秋      | 冬     |        |       |        |       |
|------|--------|-------|--------|-------|--------|-------|--------|-------|
| 北部   | 月平均降雨量 | 223.8 | 月平均降雨量 | 220.8 | 月平均降雨量 | 202.2 | 月平均降雨量 | 174.6 |
|      | 月平均降雨日 | 15.8  | 月平均降雨日 | 11.4  | 月平均降雨日 | 12.5  | 月平均降雨日 | 15.2  |
| 東北部  | 月平均降雨量 | 197.6 | 月平均降雨量 | 213.9 | 月平均降雨量 | 544.8 | 月平均降雨量 | 283.3 |
|      | 月平均降雨日 | 18.7  | 月平均降雨日 | 12.3  | 月平均降雨日 | 19    | 月平均降雨日 | 20    |
| 中部   | 月平均降雨量 | 141.4 | 月平均降雨量 | 286.6 | 月平均降雨量 | 45.6  | 月平均降雨量 | 43.2  |
|      | 月平均降雨日 | 10.6  | 月平均降雨日 | 13.4  | 月平均降雨日 | 4.9   | 月平均降雨日 | 6.4   |
| 東部   | 月平均降雨量 | 125.9 | 月平均降雨量 | 219.2 | 月平均降雨量 | 294.1 | 月平均降雨量 | 79.8  |
|      | 月平均降雨日 | 16.7  | 月平均降雨日 | 10.7  | 月平均降雨日 | 13.3  | 月平均降雨日 | 14.3  |
| 南部   | 月平均降雨量 | 90.3  | 月平均降雨量 | 396.8 | 月平均降雨量 | 100.2 | 月平均降雨量 | 21    |
|      | 月平均降雨日 | 7     | 月平均降雨日 | 15.6  | 月平均降雨日 | 7.3   | 月平均降雨日 | 5.1   |
| 東南部  | 月平均降雨量 | 107.2 | 月平均降雨量 | 308.9 | 月平均降雨量 | 231.2 | 月平均降雨量 | 57.5  |
|      | 月平均降雨日 | 13.8  | 月平均降雨日 | 12.7  | 月平均降雨日 | 13.8  | 月平均降雨日 | 12.6  |
| 北部山區 | 月平均降雨量 | 262.3 | 月平均降雨量 | 334.7 | 月平均降雨量 | 661.1 | 月平均降雨量 | 311.7 |
|      | 月平均降雨日 | 17.5  | 月平均降雨日 | 12.5  | 月平均降雨日 | 18.8  | 月平均降雨日 | 20.7  |
| 中部山區 | 月平均降雨量 | 298.5 | 月平均降雨量 | 585.8 | 月平均降雨量 | 169.2 | 月平均降雨量 | 107.2 |
|      | 月平均降雨日 | 14.5  | 月平均降雨日 | 20.5  | 月平均降雨日 | 12.8  | 月平均降雨日 | 7.8   |
| 離島   | 月平均降雨量 | 137.8 | 月平均降雨量 | 188.6 | 月平均降雨量 | 142.4 | 月平均降雨量 | 108.8 |
|      | 月平均降雨日 | 12.2  | 月平均降雨日 | 11.2  | 月平均降雨日 | 10.3  | 月平均降雨日 | 12.2  |

說明：月平均降雨量為該季的每個月平均下多少雨。  
月平均降雨日為該季的每個月平均有多少天下雨。

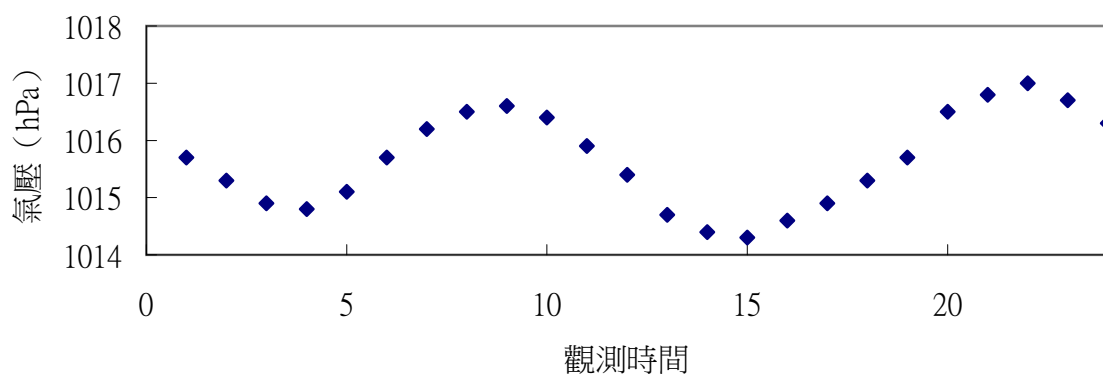
紀錄2 臺灣各地區月平均降雨強度的季節分布（降雨強度＝總降雨量／降雨日）

|      | 春    | 夏    | 秋    | 冬    |
|------|------|------|------|------|
| 北部   | 14.2 | 19.4 | 16.2 | 11.5 |
| 東北部  | 10.6 | 17.4 | 28.7 | 14.2 |
| 中部   | 13.3 | 21.4 | 9.3  | 6.8  |
| 東部   | 7.5  | 20.5 | 22.1 | 5.6  |
| 南部   | 12.9 | 25.4 | 13.7 | 4.1  |
| 東南部  | 7.8  | 24.3 | 16.8 | 4.6  |
| 北部山區 | 15   | 26.8 | 35.2 | 15.1 |
| 中部山區 | 20.6 | 28.6 | 13.2 | 13.7 |
| 離島   | 11.3 | 16.8 | 13.8 | 8.9  |

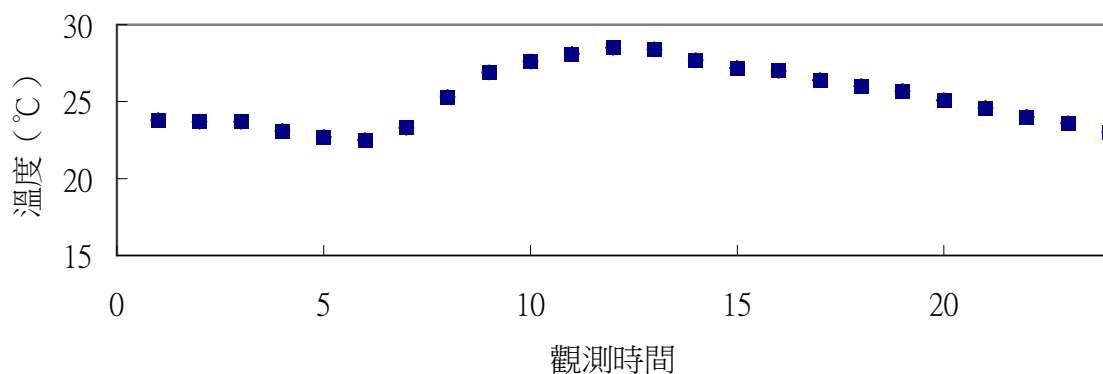
表3-3 2006年10月17日宜蘭氣象站觀測資料

| 觀測時間 | 測站氣壓 (hPa) | 溫度 (°C) | 相對濕度 (%) | 風速 (m/s) | 風向  | 風向 (°) |
|------|------------|---------|----------|----------|-----|--------|
| 1    | 1015.7     | 23.8    | 88       | 1.2      | 西北西 | 67.5   |
| 2    | 1015.3     | 23.7    | 87       | 1.4      | 西北西 | 67.5   |
| 3    | 1014.9     | 23.7    | 87       | 1.3      | 西南西 | 112.5  |
| 4    | 1014.8     | 23.1    | 87       | 1.8      | 西北  | 45     |
| 5    | 1015.1     | 22.7    | 88       | 1.5      | 西北西 | 67.5   |
| 6    | 1015.7     | 22.5    | 88       | 1.3      | 西北西 | 67.5   |
| 7    | 1016.2     | 23.3    | 89       | 0.3      | 西南西 | 112.5  |
| 8    | 1016.5     | 25.3    | 82       | 0.8      | 西北西 | 67.5   |
| 9    | 1016.6     | 26.9    | 76       | 1.6      | 東北  | 315    |
| 10   | 1016.4     | 27.6    | 71       | 3.1      | 東北東 | 292.5  |
| 11   | 1015.9     | 28.1    | 67       | 4        | 東北東 | 292.5  |
| 12   | 1015.4     | 28.5    | 64       | 3.4      | 東南東 | 247.5  |
| 13   | 1014.7     | 28.4    | 64       | 3.7      | 東北東 | 292.5  |
| 14   | 1014.4     | 27.7    | 65       | 3.4      | 東北東 | 292.5  |
| 15   | 1014.3     | 27.2    | 67       | 3.2      | 東北東 | 292.5  |
| 16   | 1014.6     | 27      | 65       | 3.1      | 東北東 | 292.5  |
| 17   | 1014.9     | 26.4    | 66       | 2.6      | 東   | 270    |
| 18   | 1015.3     | 26      | 67       | 2.6      | 東北東 | 292.5  |
| 19   | 1015.7     | 25.7    | 69       | 2        | 東北東 | 292.5  |
| 20   | 1016.5     | 25.1    | 73       | 1.2      | 西北  | 45     |
| 21   | 1016.8     | 24.6    | 75       | 1.3      | 西北  | 45     |
| 22   | 1017       | 24      | 78       | 1.8      | 西北西 | 67.5   |
| 23   | 1016.7     | 23.6    | 78       | 1.7      | 西北西 | 67.5   |
| 24   | 1016.3     | 23      | 81       | 1.4      | 西   | 90     |

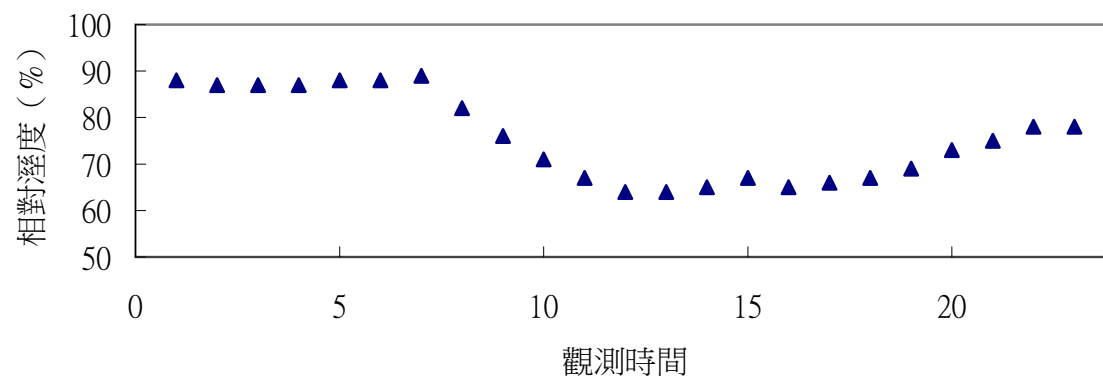
宜蘭測站氣壓逐時變化



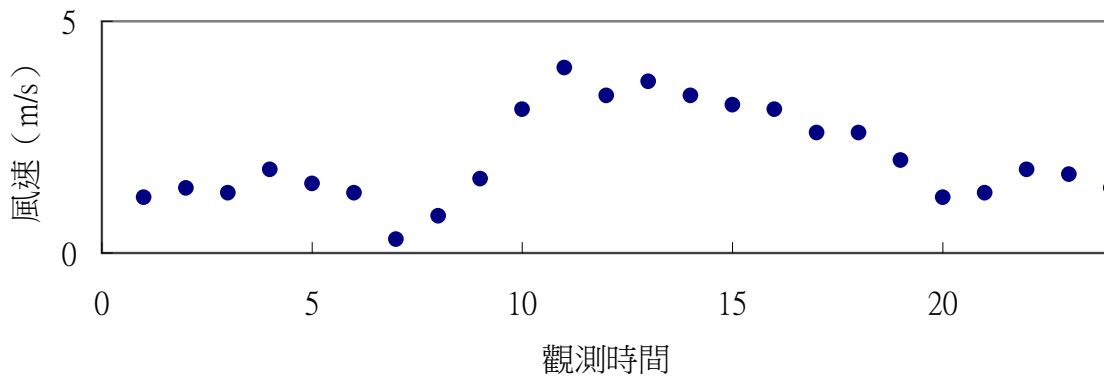
宜蘭測站溫度逐時變化



宜蘭測站相對溼度逐時變化



宜蘭測站風速逐時變化



宜蘭測站風向逐時變化

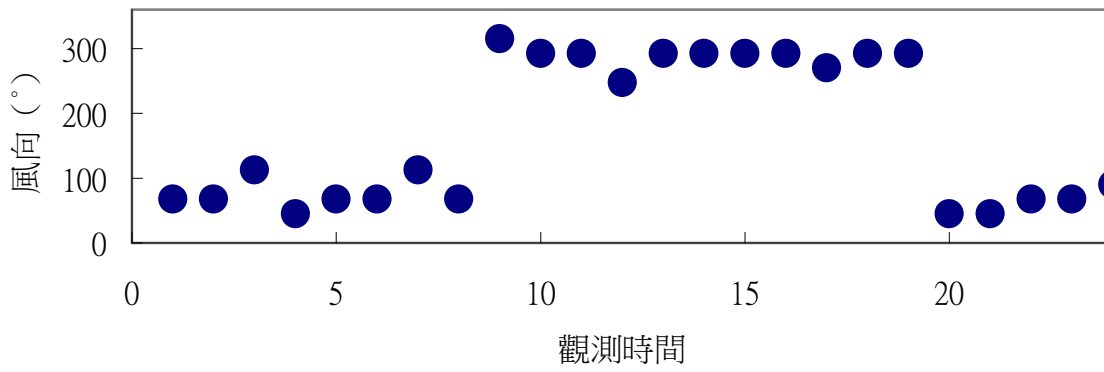
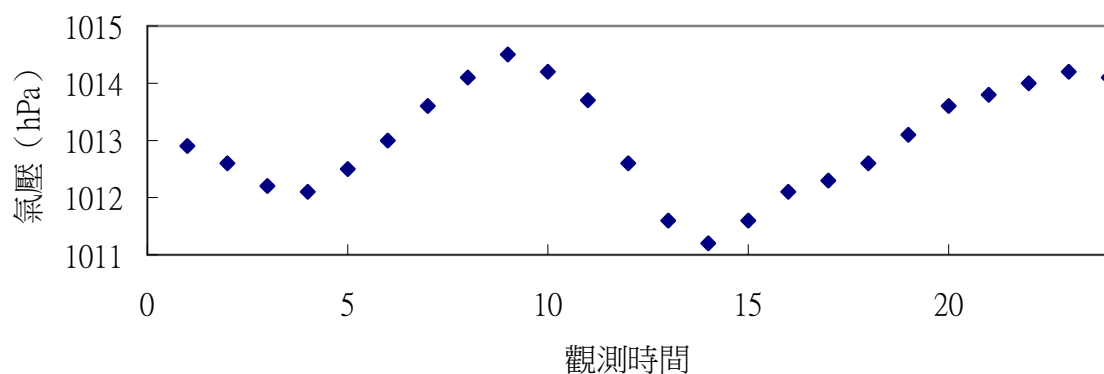


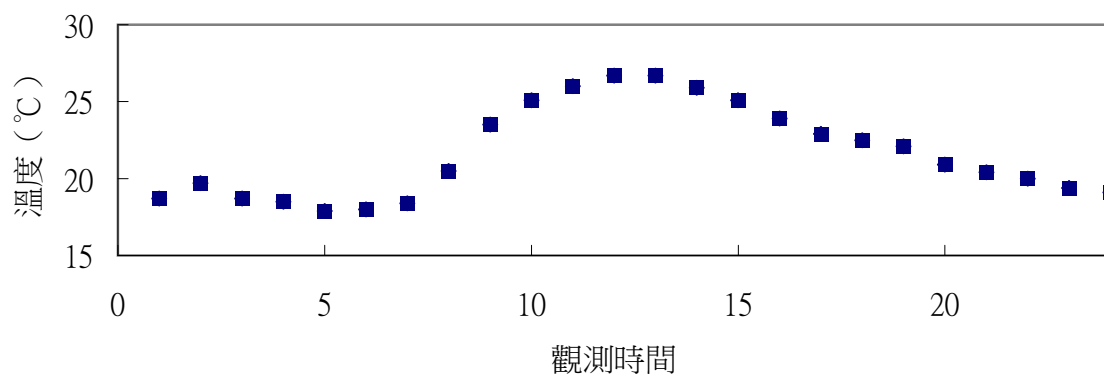
表3-4 2006年11月13日新竹氣象站觀測資料

| 觀測時間 | 測站氣壓 (hPa) | 溫度 (°C) | 相對濕度 (%) | 風速 (m/s) | 風向  | 風向 (°) |
|------|------------|---------|----------|----------|-----|--------|
| 1    | 1012.9     | 18.7    | 64       | 1.1      | 東南東 | 247.5  |
| 2    | 1012.6     | 19.7    | 62       | 1.3      | 東南東 | 247.5  |
| 3    | 1012.2     | 18.7    | 64       | 1.4      | 東南東 | 247.5  |
| 4    | 1012.1     | 18.5    | 65       | 1.1      | 東南東 | 247.5  |
| 5    | 1012.5     | 17.9    | 68       | 0.7      | 東南東 | 247.5  |
| 6    | 1013       | 18      | 70       | 1.5      | 東南東 | 247.5  |
| 7    | 1013.6     | 18.4    | 69       | 0.9      | 東南東 | 247.5  |
| 8    | 1014.1     | 20.5    | 66       | 1        | 東南東 | 247.5  |
| 9    | 1014.5     | 23.5    | 57       | 1.4      | 東南東 | 247.5  |
| 10   | 1014.2     | 25.1    | 55       | 0.8      | 東北  | 315    |
| 11   | 1013.7     | 26      | 56       | 2        | 西北西 | 67.5   |
| 12   | 1012.6     | 26.7    | 57       | 2.2      | 西北西 | 67.5   |
| 13   | 1011.6     | 26.7    | 58       | 3.3      | 西北西 | 67.5   |
| 14   | 1011.2     | 25.9    | 59       | 3.4      | 西北西 | 67.5   |
| 15   | 1011.6     | 25.1    | 64       | 4        | 西北西 | 67.5   |
| 16   | 1012.1     | 23.9    | 69       | 2.8      | 西北  | 45     |
| 17   | 1012.3     | 22.9    | 70       | 2        | 西北  | 45     |
| 18   | 1012.6     | 22.5    | 71       | 0.3      | 西北  | 45     |
| 19   | 1013.1     | 22.1    | 72       | 0.3      | 北北西 | 22.5   |
| 20   | 1013.6     | 20.9    | 79       | 0.6      | 東北東 | 292.5  |
| 21   | 1013.8     | 20.4    | 82       | 0.3      | 東北東 | 292.5  |
| 22   | 1014       | 20      | 84       | 0.5      | 東北東 | 292.5  |
| 23   | 1014.2     | 19.4    | 85       | 0.3      | 東   | 270    |
| 24   | 1014.1     | 19.1    | 86       | 0.6      | 東北東 | 292.5  |

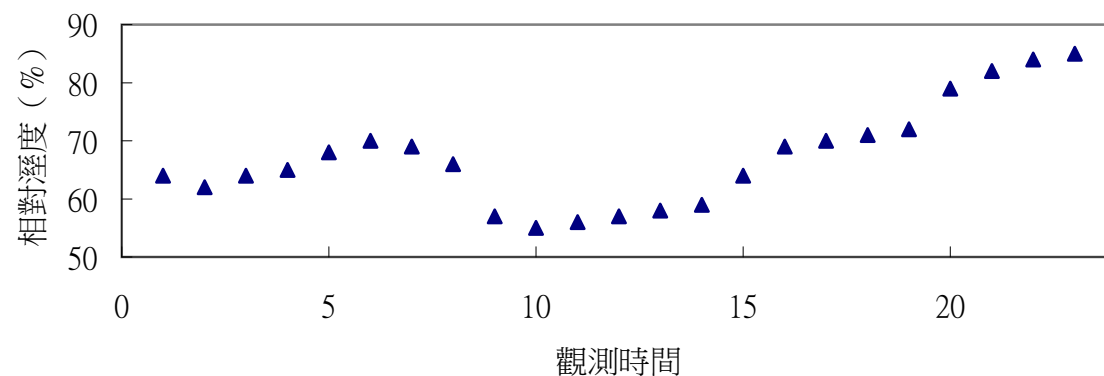
新竹測站氣壓逐時變化



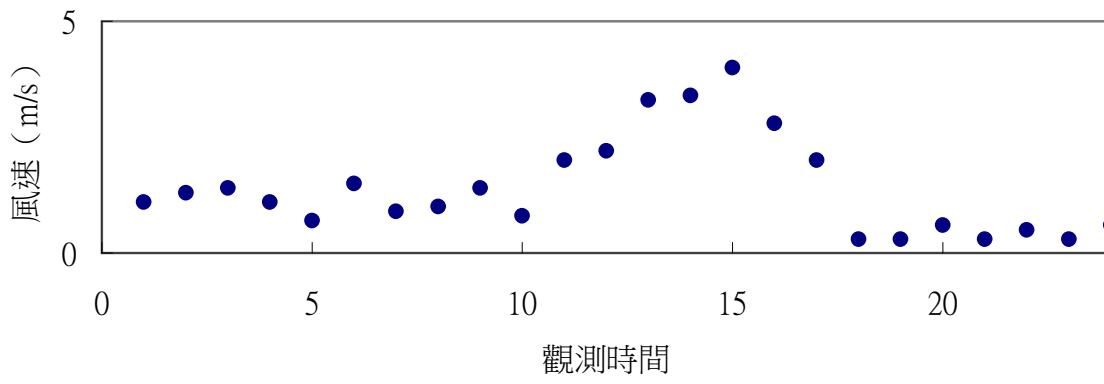
新竹測站溫度逐時變化



新竹測站相對溼度逐時變化



新竹測站風速逐時變化



新竹測站風向逐時變化

